

DASHCAM APP

NORDVÄL DC102 & DC103



NORDVÄL

INHOUDSOPGAVE

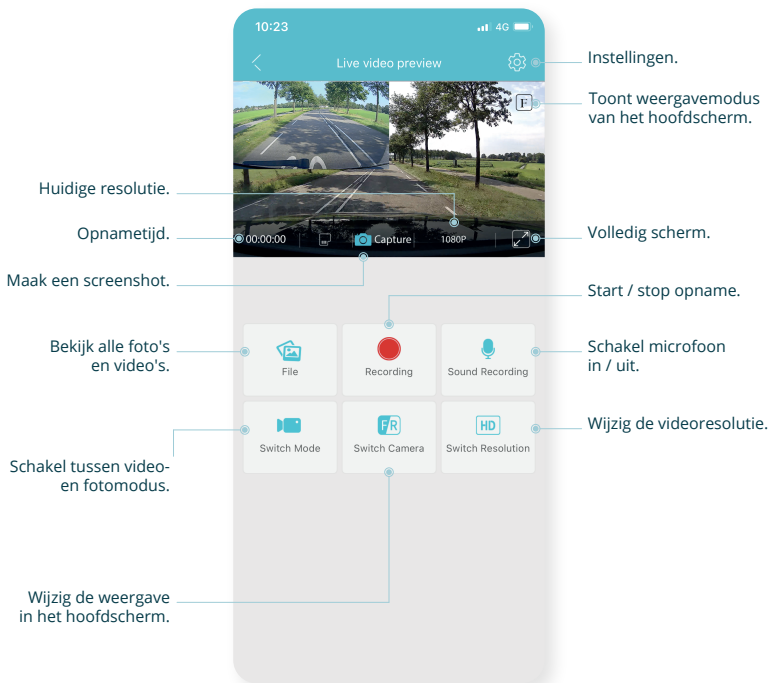
Aan de slag	2
Hoofdscherm	3
Instellingen DC102	4
Instellingen DC103	6
Volledig scherm	7
Download opnames	8

AAN DE SLAG

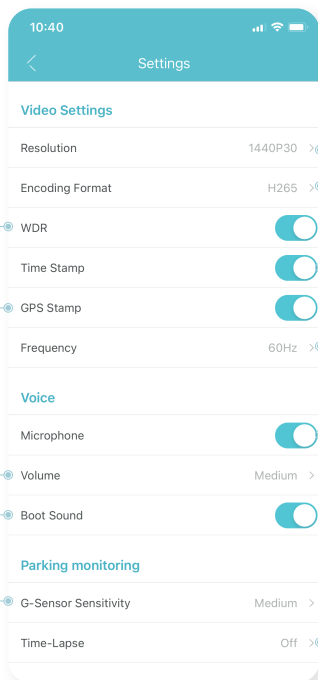
Verbind je dashcam met de app.
Zorg ervoor dat je smartphone is
verbonden met de Wi-Fi van je
dashcam.



HOOFDSCHERM



INSTELLINGEN DC102



Wijzig de videoresolutie.

Schakel dynamisch WDR-contrast in / uit.

Wijzig de coderings format.

Schakel GPS-stempel in video's en foto's in / uit.

Schakel de datumstempel in video's en foto's in / uit.

Wijzig het volume.

Verander de elektrische frequentie.
(Dit kan de functionaliteit en kwaliteit van de opname's beïnvloeden)

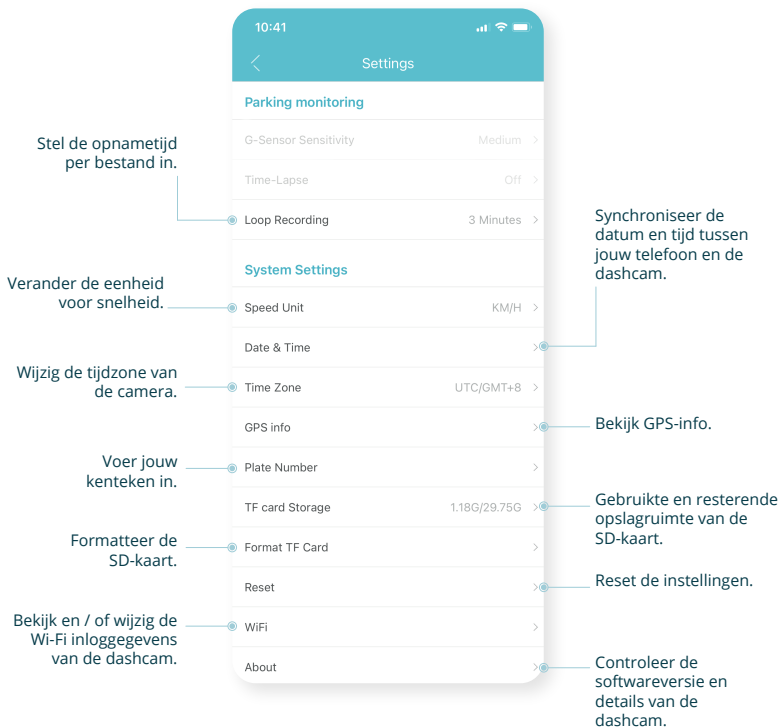
Schakel het opstartgeluid in / uit.

Schakel microfoon in / uit.

Wijzig de gevoeligheid van de G-sensor.
(hoog, gemiddeld, laag, uit)

Schakel de timelapse functie in / uit.

INSTELLINGEN DC102



INSTELLINGEN DC103

The screenshot shows the 'Settings' app interface. At the top, the status bar displays '10:25', signal strength, and '4G'. The app title 'Settings' is centered in a teal header. Below the header, there are two main sections: 'Basic Settings' and 'System Settings'. The 'Basic Settings' section includes: 'Photo Size' (12M), 'Resolution' (2880*2160 24), 'Loop Recording' (3 Minutes), 'WDR' (toggle on), 'Motion Detection' (toggle on), 'Date Label' (toggle on), 'G-Sensor' (MEDIUM), 'Auto-Shutdown' (Off), 'Device Language' (English), and 'PIP (picture in picture)' (Front camera major). The 'System Settings' section includes: 'Date & Time', 'TF Card Storage' (29.55 G), 'Format TF Card', and 'WiFi Name' (LS03_fceee6389cab). Blue lines connect various settings to explanatory text in Dutch.

Stel de opnametijd per bestand in.

Stel de fotoresolutie in (12M, 8M, 5M of 2M)

Wijzig de weergave in het hoofdscherm.

Wijzig de gevoeligheid van de G-sensor. (hoog, gemiddeld, laag, uit)

Schakel de bewegingsdetectie aan / uit.

Wijzig de videoresolutie van de voorcamera.

Schakel dynamische WDR-contrast in / uit.

Schakel de datumstempel in video's en foto's in / uit.

Stel een automatische uitschakeling uit.

Stel de menu taal in.

Synchroniseer de datum en tijd tussen je telefoon en de dashcam.

Formateer de SD-kaart.

Resterende opslagruimte van de SD-kaart.

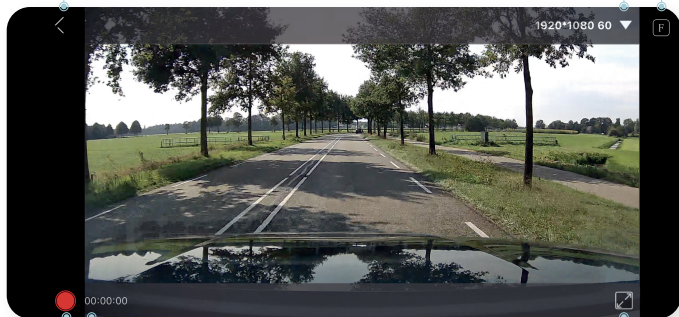
Bekijk en / of wijzig de Wi-Fi inloggegevens van de dashcam.

VOLLEDIG SCHERM

Ga terug.

Toont weergavemodus
van het scherm.

Wijzig videoresolutie.



Opnametijd.

Start / stop opname.

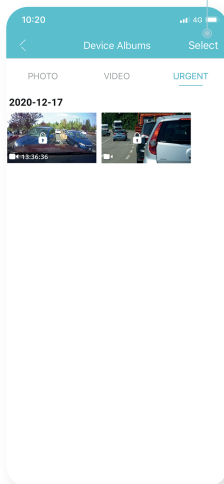
Volledig scherm
afsluiten.

DOWNLOAD OPNAMES

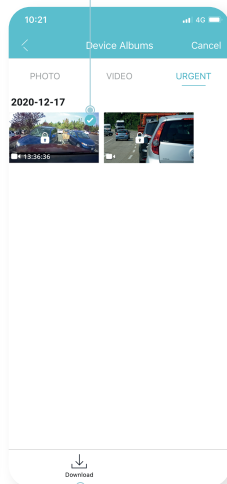
1. Klik op "File" in het hoofdscherm.



2. Klik op "Select" in de rechterbovenhoek.



3. Selecteer de video ('s) die je wil downloaden.



4. Klik op de knop "download". De bestanden worden nu opgeslagen in de galerij van je smartphone.



NORDVÄL
Smart technology